

2018年度

就実公開講座



前期
テーマ

歴史の中の女と男

総合歴史学科



6月2日(土)

准教授 中塚 朋子

現代社会における「性別」の意味とは

「女」と「男」の境界を線引きするのは、人びとが関わりあう私たちの社会です。「性同一性障害」をめぐる現象を含め、性別を「女」と「男」に二元化する社会のあり方について、「性別」の現代的な意味を考えていきます。

6月9日(土)

教授 苅米 一志

日本中世の「未亡人」

日本中世の未亡人は「後家」「後家尼」と呼ばれ、亡夫の家督を代行する形で、政治の世界にも大きな影響を及ぼすことがありました。いくつかの代表的な事例を挙げ、彼女たちの役割や権力について考えていきます。

6月16日(土)

講師 三田 智子

近世都市大坂における庶民の暮らし

江戸時代には、親孝行な人物や忠勤な奉公人がしきりに褒賞されました。その関連史料からは、様々な職業にたずさわりながら日々を送る庶民の姿が見えてきます。これらを利用して、男性と女性のライフサイクルを具体的に考えてみたいと思います。

6月23日(土)

講師 渡邊 将智

前近代中国の皇太后と皇后

中国では皇太后や皇后が皇帝に代わって政治を行い、ついには自ら皇帝に即位する場合もありました。彼女たちの権力の特色について、皇帝の権力と比較しながら考えていきます。

6月30日(土)

教授 井上 あえか

たたかうインド・ムスリムの女性たち

イスラーム世界では女性の権利や活動が制約を受けていることが強調されがちですが、南アジアの近現代史には、政治権力や社会的影響力を持ったり改革運動を担ったりして社会を支えたムスリム女性がたくさんいます。彼女たちは何とどのように戦ったのか考えます。

7月7日(土)

教授 櫻田 美津夫

オランダ史の中の女と男

今から10年余り前、オランダのあるテレビ番組で「最も偉大なオランダ人」が視聴者投票により選出されました。上位に挙げられた「偉人」たちはどのような顔ぶれだったか、彼らをパートナーたちはいかに支えたかなどについてお話しします。

お問い合わせ・申込先

就実大学・就実短期大学 総務課 公開講座担当
TEL 086-271-8290
FAX 086-271-8310
〒703-8516 岡山市中区西川原1-6-1
E-mail:soumu@shujitsu.ac.jp

申込受付開始日

- ・前期講座:5月1日(火)~
- ・文化財講座:4月23日(月)~
- ・後期講座:8月17日(金)~

申込方法

- ・郵送、FAX、E-mailにてお申し込みください。

時間 10:00~11:30

会場 本学S館101教室

受講料 無料 定員100名

主催：就実大学・就実短期大学

後援：岡山県教育委員会・岡山市教育委員会・山陽新聞社・NHK岡山放送局・RSK山陽放送

裏面の申込書をご利用ください。➡

一歴史と文化探訪の旅シリーズ 文化財講座

姫路の再発見

黒田孝高、豊臣秀吉、池田輝政の居城となった姫路城。近年は修復・再公開で著名ですが、その城下にも見所はたくさんあります。名物の和菓子工場や城下の町並み、歴史博物館などを巡り、この地域の歴史に思いを馳せてみましょう。

開催日：平成30年5月19日(土) 担当者：人文科学部 教授 苅米 一志/吉本 勇

見学先：御座候工場見学、旧街道筋、兵庫県立歴史博物館、姫路城

※見学先を変更することがあります。

定員：26名 ※15名未満の場合は、中止することがあります。

受講料：4,500円

※昼食は「御座候あずきミュージアム内のレストラン」での予定であり、昼食代は受講料に含まれております。

申込：4月23日(月)より先着順に受付。定員になり次第締め切ります。

申込先：就実大学・就実短期大学 総務課 文化財講座担当



2018年度

就実公開講座

Smile

yes



後期
テーマ

パフォーマンスと コミュニケーション

実践英語学科

Performance and Communication



9月1日(土)

教授 和栗 了

金は舞台に落ちている—— マーク・トウェインのパフォーマンス

アメリカ合衆国を代表する小説家マーク・トウェインが人生という舞台で何を演じ、どういうふうで成功し、失敗したのかをのぞいてみたいと思います。そして彼が演じた役と彼の実像を論じます。

9月8日(土)

教授 長瀬 恵美

『グレート・ギャツビー』における ギャツビーのパフォーマンス

アメリカの小説『グレート・ギャツビー』の描写とその映画版を通して、『人は見た目が9割』で言うように、コミュニケーションとはいかに言葉以外の見た目に現れるものかということを考察します。

9月29日(土)

教授 ジェニファー スコット

言葉だけがコミュニケーション?

日本の伝統芸能の一つである「狂言」は、多くの日本人に言葉が難解でハードルが高いと思われるが、日本語の分からない外国人が見たらどう思うだろうか。豪州タスマニアで行った狂言ワークショップや公演の経験を通して、コミュニケーションとは何かを考えたい。

10月6日(土)

准教授 武部 好子

絵本翻訳の世界

子供だけでなく大人も楽しめる絵本の世界について、演劇と翻訳の観点から魅力を探ります。紙絵本と電子絵本との比較や、英語と日本語による読み聞かせを通して、言語と非言語の関係も一緒に考えましょう。

10月13日(土)

教授 渡辺 浩

Coppola監督は『闇の奥』を どう解釈したか

フランス・フォード・ Coppola監督の名作『地獄の黙示録』(Apocalypse Now, 1979)とその原作であるジョセフ・コンラッドの『闇の奥』(Heart of Darkness, 1899)の比較検討を行う。

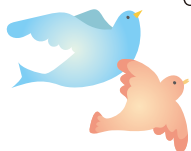
11月24日(土)

教授 小山 敬一

パフォーマンス向上をめざす 英語教育の取り組み

近年、中学・高校の英語の授業はコミュニケーション手段として英語を使用するなど21世紀を生きる学習者のパフォーマンス向上のため多くの改善がなされています。新しい学びを紹介し今後の英語教育を考えます。

Hello



Hello



ご記入いただきました個人情報は、本講座の受講管理のほか、次回の講座案内にのみ使用させていただきます。

前期講座・文化財講座申込書

文化財講座 4月23日(月)、
前期講座 5月1日(火) から受付開始

フリガナ	性別	男・女	生年月日	大正 昭和 平成	年	月	日	(歳)
氏名								
住所							Tel () -	

受講希望日に○を付けてください。

前期講座	6/2、6/9、6/16、6/23、6/30、7/7
文化財講座	5/19

後期講座申込書 8月17日(金) から受付開始

フリガナ	性別	男・女	生年月日	大正 昭和 平成	年	月	日	(歳)
氏名								
住所							Tel () -	

受講希望日に○を付けてください。

後期講座	9/1、9/8、9/29、10/6、10/13、11/24
------	-------------------------------